

すきプリ 中学数学

比例 反比例【反比例のグラフのかき方】

目次

反比例のグラフのかき方【比例定数が正のグラフ】

反比例のグラフをかき方【比例定数が負のグラフ】

反比例のグラフのかき方【まとめ】

問題

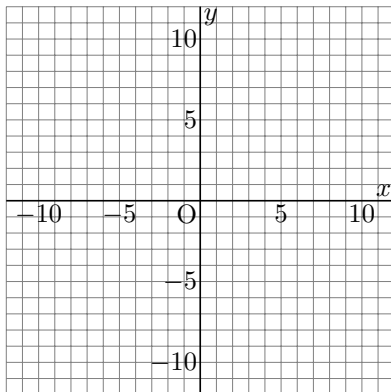
反比例の式について x の値に対応する y の値を求め、表を完成させましょう。

また、表の x と y の値の組を座標とする点をかき、グラフをかいてみましょう。

反比例 $y = \frac{3}{x}$ について

x	1	3	5	6	10
y					

x	-1	-3	-5	-6	-10
y					



反比例 $y = \frac{3}{x}$ について

x	1	3	5	6	10
y	3	1	0.6	0.5	0.3

$x = 1$ のとき

$$y = \frac{3}{1} = 3$$

$x = 3$ のとき

$$y = \frac{3}{3} = 1$$

$x = 5$ のとき

$$y = \frac{3}{5} = 0.6$$

$x = 6$ のとき

$$y = \frac{3}{6} = 0.5$$

$x = 10$ のとき

$$y = \frac{3}{10} = 0.3$$

x	-1	-3	-5	-6	-10
y	-3	-1	-0.6	-0.5	-0.3

$x = -1$ のとき

$$y = \frac{3}{-1} = -3$$

$x = -3$ のとき

$$y = \frac{3}{-3} = -1$$

$x = -5$ のとき

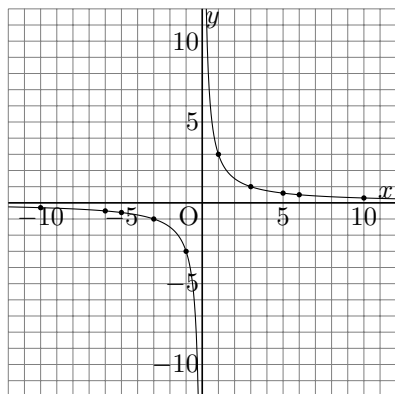
$$y = \frac{3}{-5} = -0.6$$

$x = -6$ のとき

$$y = \frac{3}{-6} = -0.5$$

$x = -10$ のとき

$$y = \frac{3}{-10} = -0.3$$



参考 符号が変わる

$x > 0$ のとき $x < 0$ のとき

(1, 3) (-1, -3)

(3, 1) (-3, -1)

(5, 0.6) (-5, -0.6)

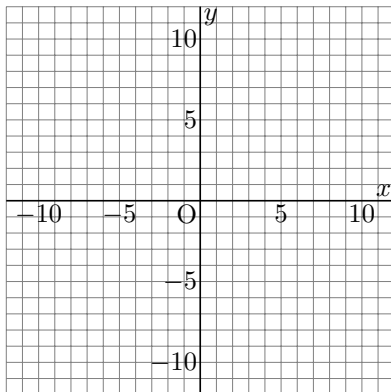
(6, 0.5) (-6, -0.5)

(10, 0.3) (-10, -0.3)

反比例 $y = \frac{22}{x}$ について

x	2	4	5	10	11
y					

x	-2	-4	-5	-10	-11
y					



反比例 $y = \frac{22}{x}$ について

x	2	4	5	10	11
y	11	5.5	4.4	2.2	2

$x = 2$ のとき

$$y = \frac{22}{2} = 11$$

$x = 4$ のとき

$$y = \frac{22}{4} = 5.5$$

$x = 5$ のとき

$$y = \frac{22}{5} = 4.4$$

$x = 10$ のとき

$$y = \frac{22}{10} = 2.2$$

$x = 11$ のとき

$$y = \frac{22}{11} = 2$$

x	-2	-4	-5	-10	-11
y	-11	-5.5	-4.4	-2.2	-2

$x = -2$ のとき

$$y = \frac{22}{-2} = -11$$

$x = -4$ のとき

$$y = \frac{22}{-4} = -5.5$$

$x = -5$ のとき

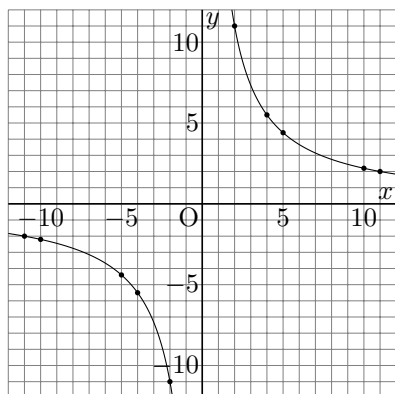
$$y = \frac{22}{-5} = -4.4$$

$x = -10$ のとき

$$y = \frac{22}{-10} = -2.2$$

$x = -11$ のとき

$$y = \frac{22}{-11} = -2$$



参考 符号が変わる

$x > 0$ のとき $x < 0$ のとき

(2, 11) (-2, -11)

(4, 5.5) (-4, -5.5)

(5, 4.4) (-5, -4.4)

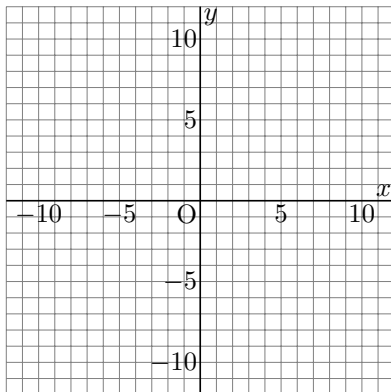
(10, 2.2) (-10, -2.2)

(11, 2) (-11, -2)

反比例 $y = \frac{9}{x}$ について

x	1	3	6	9	10
y					

x	-1	-3	-6	-9	-10
y					



反比例 $y = \frac{9}{x}$ について

x	1	3	6	9	10
y	9	3	1.5	1	0.9

$x = 1$ のとき

$$y = \frac{9}{1} = 9$$

$x = 3$ のとき

$$y = \frac{9}{3} = 3$$

$x = 6$ のとき

$$y = \frac{9}{6} = 1.5$$

$x = 9$ のとき

$$y = \frac{9}{9} = 1$$

$x = 10$ のとき

$$y = \frac{9}{10} = 0.9$$

x	-1	-3	-6	-9	-10
y	-9	-3	-1.5	-1	-0.9

$x = -1$ のとき

$$y = \frac{9}{-1} = -9$$

$x = -3$ のとき

$$y = \frac{9}{-3} = -3$$

$x = -6$ のとき

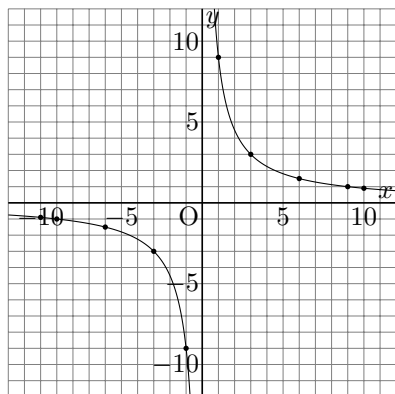
$$y = \frac{9}{-6} = -1.5$$

$x = -9$ のとき

$$y = \frac{9}{-9} = -1$$

$x = -10$ のとき

$$y = \frac{9}{-10} = -0.9$$



参考 符号が変わる

$x > 0$ のとき $x < 0$ のとき

(1, 9) (-1, -9)

(3, 3) (-3, -3)

(6, 1.5) (-6, -1.5)

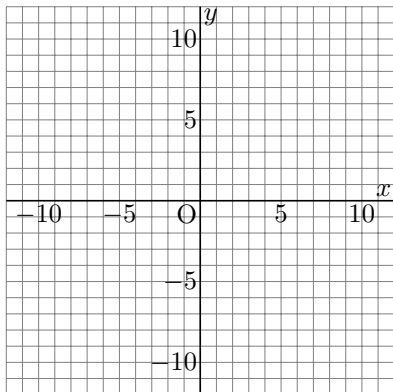
(9, 1) (-9, -1)

(10, 0.9) (-10, -0.9)

反比例 $y = \frac{2}{x}$ について

x	1	2	4	5	10
y					

x	-1	-2	-4	-5	-10
y					



反比例 $y = \frac{2}{x}$ について

x	1	2	4	5	10
y	2	1	0.5	0.4	0.2

$x = 1$ のとき

$$y = \frac{2}{1} = 2$$

$x = 2$ のとき

$$y = \frac{2}{2} = 1$$

$x = 4$ のとき

$$y = \frac{2}{4} = 0.5$$

$x = 5$ のとき

$$y = \frac{2}{5} = 0.4$$

$x = 10$ のとき

$$y = \frac{2}{10} = 0.2$$

x	-1	-2	-4	-5	-10
y	-2	-1	-0.5	-0.4	-0.2

$x = -1$ のとき

$$y = \frac{2}{-1} = -2$$

$x = -2$ のとき

$$y = \frac{2}{-2} = -1$$

$x = -4$ のとき

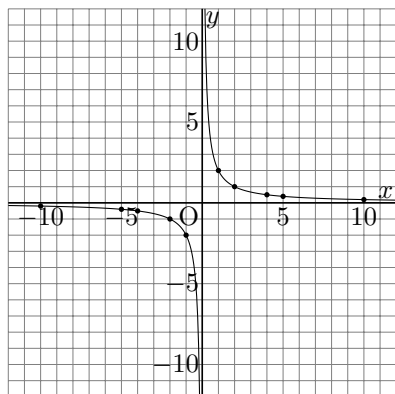
$$y = \frac{2}{-4} = -0.5$$

$x = -5$ のとき

$$y = \frac{2}{-5} = -0.4$$

$x = -10$ のとき

$$y = \frac{2}{-10} = -0.2$$



参考 符号が変わる

$x > 0$ のとき $x < 0$ のとき

(1, 2) (-1, -2)

(2, 1) (-2, -1)

(4, 0.5) (-4, -0.5)

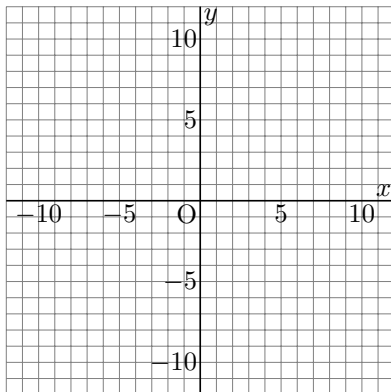
(5, 0.4) (-5, -0.4)

(10, 0.2) (-10, -0.2)

反比例 $y = \frac{36}{x}$ について

x	3	4	6	9	12
y					

x	-3	-4	-6	-9	-12
y					



反比例 $y = \frac{36}{x}$ について

x	3	4	6	9	12
y	12	9	6	4	3

$x = 3$ のとき

$$y = \frac{36}{3} = 12$$

$x = 4$ のとき

$$y = \frac{36}{4} = 9$$

$x = 6$ のとき

$$y = \frac{36}{6} = 6$$

$x = 9$ のとき

$$y = \frac{36}{9} = 4$$

$x = 12$ のとき

$$y = \frac{36}{12} = 3$$

x	-3	-4	-6	-9	-12
y	-12	-9	-6	-4	-3

$x = -3$ のとき

$$y = \frac{36}{-3} = -12$$

$x = -4$ のとき

$$y = \frac{36}{-4} = -9$$

$x = -6$ のとき

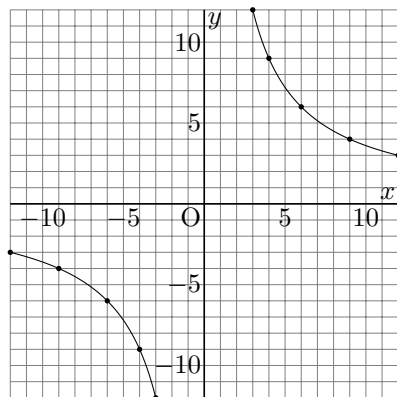
$$y = \frac{36}{-6} = -6$$

$x = -9$ のとき

$$y = \frac{36}{-9} = -4$$

$x = -12$ のとき

$$y = \frac{36}{-12} = -3$$



参考 符号が変わる

$x > 0$ のとき $x < 0$ のとき

(3, 12) (-3, -12)

(4, 9) (-4, -9)

(6, 6) (-6, -6)

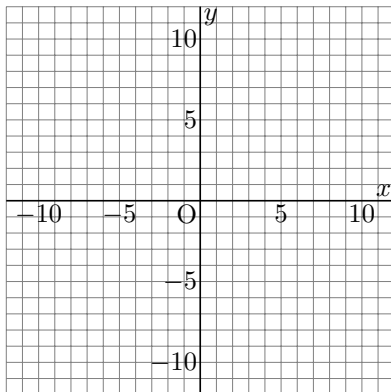
(9, 4) (-9, -4)

(12, 3) (-12, -3)

反比例 $y = \frac{4}{x}$ について

x	1	2	4	8	10
y					

x	-1	-2	-4	-8	-10
y					



反比例 $y = \frac{4}{x}$ について

x	1	2	4	8	10
y	4	2	1	0.5	0.4

$x = 1$ のとき

$$y = \frac{4}{1} = 4$$

$x = 2$ のとき

$$y = \frac{4}{2} = 2$$

$x = 4$ のとき

$$y = \frac{4}{4} = 1$$

$x = 8$ のとき

$$y = \frac{4}{8} = 0.5$$

$x = 10$ のとき

$$y = \frac{4}{10} = 0.4$$

x	-1	-2	-4	-8	-10
y	-4	-2	-1	-0.5	-0.4

$x = -1$ のとき

$$y = \frac{4}{-1} = -4$$

$x = -2$ のとき

$$y = \frac{4}{-2} = -2$$

$x = -4$ のとき

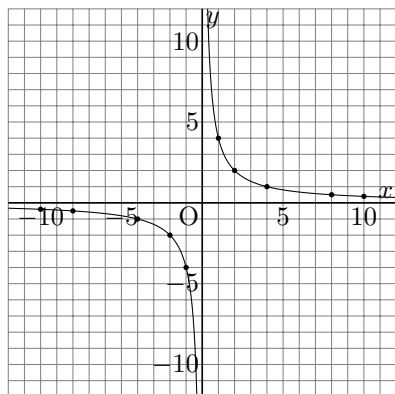
$$y = \frac{4}{-4} = -1$$

$x = -8$ のとき

$$y = \frac{4}{-8} = -0.5$$

$x = -10$ のとき

$$y = \frac{4}{-10} = -0.4$$



参考 符号が変わる

$x > 0$ のとき $x < 0$ のとき

(1, 4) (-1, -4)

(2, 2) (-2, -2)

(4, 1) (-4, -1)

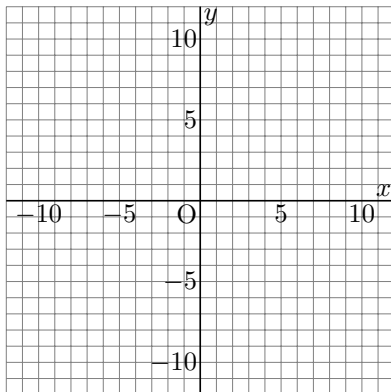
(8, 0.5) (-8, -0.5)

(10, 0.4) (-10, -0.4)

反比例 $y = \frac{28}{x}$ について

x	4	5	7	8	10
y					

x	-4	-5	-7	-8	-10
y					



反比例 $y = \frac{28}{x}$ について

x	4	5	7	8	10
y	7	5.6	4	3.5	2.8

$x = 4$ のとき

$$y = \frac{28}{4} = 7$$

$x = 5$ のとき

$$y = \frac{28}{5} = 5.6$$

$x = 7$ のとき

$$y = \frac{28}{7} = 4$$

$x = 8$ のとき

$$y = \frac{28}{8} = 3.5$$

$x = 10$ のとき

$$y = \frac{28}{10} = 2.8$$

x	-4	-5	-7	-8	-10
y	-7	-5.6	-4	-3.5	-2.8

$x = -4$ のとき

$$y = \frac{28}{-4} = -7$$

$x = -5$ のとき

$$y = \frac{28}{-5} = -5.6$$

$x = -7$ のとき

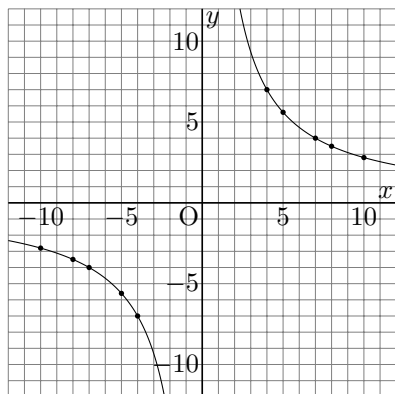
$$y = \frac{28}{-7} = -4$$

$x = -8$ のとき

$$y = \frac{28}{-8} = -3.5$$

$x = -10$ のとき

$$y = \frac{28}{-10} = -2.8$$



参考 符号が変わる

$x > 0$ のとき $x < 0$ のとき

(4, 7) (-4, -7)

(5, 5.6) (-5, -5.6)

(7, 4) (-7, -4)

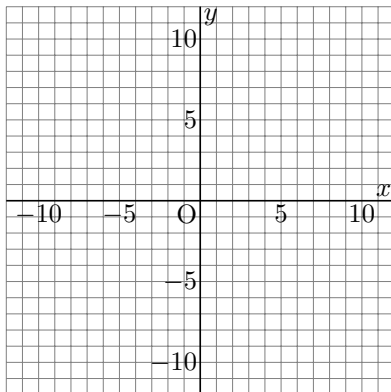
(8, 3.5) (-8, -3.5)

(10, 2.8) (-10, -2.8)

反比例 $y = \frac{8}{x}$ について

x	1	2	4	8	10
y					

x	-1	-2	-4	-8	-10
y					



反比例 $y = \frac{8}{x}$ について

x	1	2	4	8	10
y	8	4	2	1	0.8

$x = 1$ のとき

$$y = \frac{8}{1} = 8$$

$x = 2$ のとき

$$y = \frac{8}{2} = 4$$

$x = 4$ のとき

$$y = \frac{8}{4} = 2$$

$x = 8$ のとき

$$y = \frac{8}{8} = 1$$

$x = 10$ のとき

$$y = \frac{8}{10} = 0.8$$

x	-1	-2	-4	-8	-10
y	-8	-4	-2	-1	-0.8

$x = -1$ のとき

$$y = \frac{8}{-1} = -8$$

$x = -2$ のとき

$$y = \frac{8}{-2} = -4$$

$x = -4$ のとき

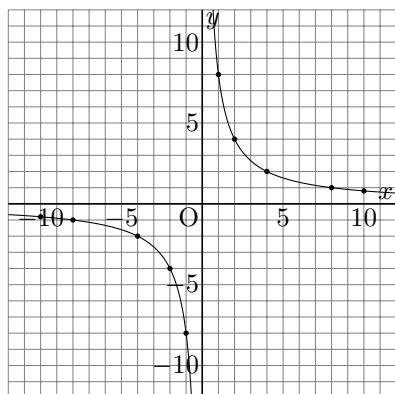
$$y = \frac{8}{-4} = -2$$

$x = -8$ のとき

$$y = \frac{8}{-8} = -1$$

$x = -10$ のとき

$$y = \frac{8}{-10} = -0.8$$



参考 符号が変わる

$x > 0$ のとき $x < 0$ のとき

(1, 8) (-1, -8)

(2, 4) (-2, -4)

(4, 2) (-4, -2)

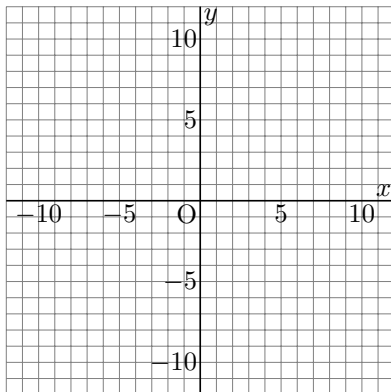
(8, 1) (-8, -1)

(10, 0.8) (-10, -0.8)

反比例 $y = \frac{20}{x}$ について

x	2	4	5	8	10
y					

x	-2	-4	-5	-8	-10
y					



反比例 $y = \frac{20}{x}$ について

x	2	4	5	8	10
y	10	5	4	2.5	2

$x = 2$ のとき

$$y = \frac{20}{2} = 10$$

$x = 4$ のとき

$$y = \frac{20}{4} = 5$$

$x = 5$ のとき

$$y = \frac{20}{5} = 4$$

$x = 8$ のとき

$$y = \frac{20}{8} = 2.5$$

$x = 10$ のとき

$$y = \frac{20}{10} = 2$$

x	-2	-4	-5	-8	-10
y	-10	-5	-4	-2.5	-2

$x = -2$ のとき

$$y = \frac{20}{-2} = -10$$

$x = -4$ のとき

$$y = \frac{20}{-4} = -5$$

$x = -5$ のとき

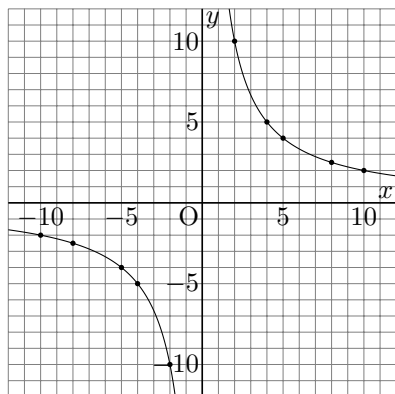
$$y = \frac{20}{-5} = -4$$

$x = -8$ のとき

$$y = \frac{20}{-8} = -2.5$$

$x = -10$ のとき

$$y = \frac{20}{-10} = -2$$



参考 符号が変わる

$x > 0$ のとき $x < 0$ のとき

(2, 10) (-2, -10)

(4, 5) (-4, -5)

(5, 4) (-5, -4)

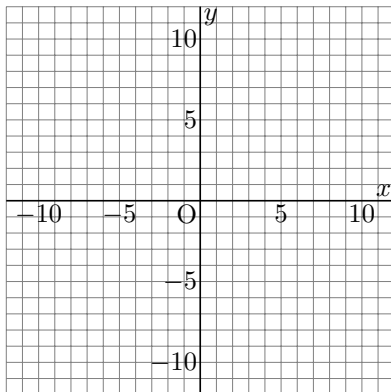
(8, 2.5) (-8, -2.5)

(10, 2) (-10, -2)

反比例 $y = \frac{27}{x}$ について

x	3	5	6	9	10
y					

x	-3	-5	-6	-9	-10
y					



反比例 $y = \frac{27}{x}$ について

x	3	5	6	9	10
y	9	5.4	4.5	3	2.7

$x = 3$ のとき

$$y = \frac{27}{3} = 9$$

$x = 5$ のとき

$$y = \frac{27}{5} = 5.4$$

$x = 6$ のとき

$$y = \frac{27}{6} = 4.5$$

$x = 9$ のとき

$$y = \frac{27}{9} = 3$$

$x = 10$ のとき

$$y = \frac{27}{10} = 2.7$$

x	-3	-5	-6	-9	-10
y	-9	-5.4	-4.5	-3	-2.7

$x = -3$ のとき

$$y = \frac{27}{-3} = -9$$

$x = -5$ のとき

$$y = \frac{27}{-5} = -5.4$$

$x = -6$ のとき

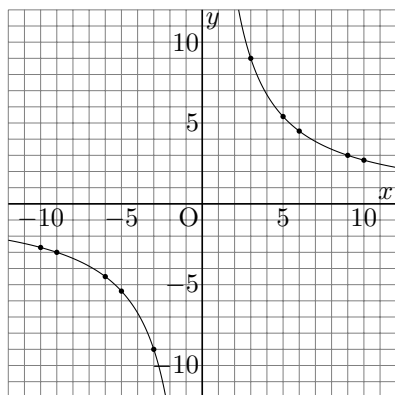
$$y = \frac{27}{-6} = -4.5$$

$x = -9$ のとき

$$y = \frac{27}{-9} = -3$$

$x = -10$ のとき

$$y = \frac{27}{-10} = -2.7$$



参考 符号が変わる

$x > 0$ のとき $x < 0$ のとき

(3, 9) (-3, -9)

(5, 5.4) (-5, -5.4)

(6, 4.5) (-6, -4.5)

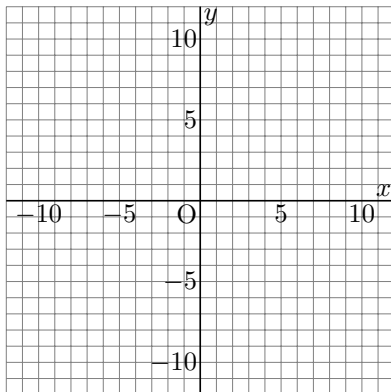
(9, 3) (-9, -3)

(10, 2.7) (-10, -2.7)

反比例 $y = \frac{6}{x}$ について

x	1	2	3	6	12
y					

x	-1	-2	-3	-6	-12
y					



反比例 $y = \frac{6}{x}$ について

x	1	2	3	6	12
y	6	3	2	1	0.5

$x = 1$ のとき

$$y = \frac{6}{1} = 6$$

$x = 2$ のとき

$$y = \frac{6}{2} = 3$$

$x = 3$ のとき

$$y = \frac{6}{3} = 2$$

$x = 6$ のとき

$$y = \frac{6}{6} = 1$$

$x = 12$ のとき

$$y = \frac{6}{12} = 0.5$$

x	-1	-2	-3	-6	-12
y	-6	-3	-2	-1	-0.5

$x = -1$ のとき

$$y = \frac{6}{-1} = -6$$

$x = -2$ のとき

$$y = \frac{6}{-2} = -3$$

$x = -3$ のとき

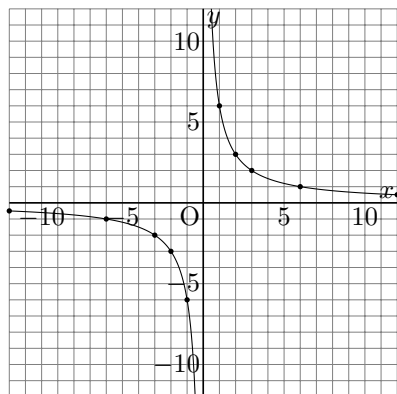
$$y = \frac{6}{-3} = -2$$

$x = -6$ のとき

$$y = \frac{6}{-6} = -1$$

$x = -12$ のとき

$$y = \frac{6}{-12} = -0.5$$



参考 符号が変わる

$x > 0$ のとき $x < 0$ のとき

(1, 6) (-1, -6)

(2, 3) (-2, -3)

(3, 2) (-3, -2)

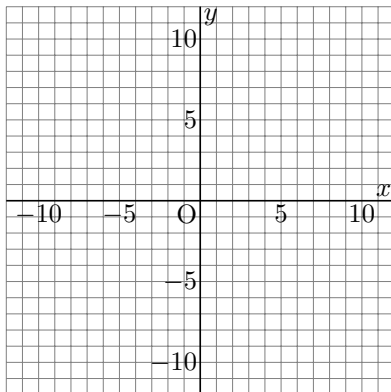
(6, 1) (-6, -1)

(12, 0.5) (-12, -0.5)

反比例 $y = \frac{11}{x}$ について

x	1	2	5	10	11
y					

x	-1	-2	-5	-10	-11
y					



反比例 $y = \frac{11}{x}$ について

x	1	2	5	10	11
y	11	5.5	2.2	1.1	1

$x = 1$ のとき

$$y = \frac{11}{1} = 11$$

$x = 2$ のとき

$$y = \frac{11}{2} = 5.5$$

$x = 5$ のとき

$$y = \frac{11}{5} = 2.2$$

$x = 10$ のとき

$$y = \frac{11}{10} = 1.1$$

$x = 11$ のとき

$$y = \frac{11}{11} = 1$$

x	-1	-2	-5	-10	-11
y	-11	-5.5	-2.2	-1.1	-1

$x = -1$ のとき

$$y = \frac{11}{-1} = -11$$

$x = -2$ のとき

$$y = \frac{11}{-2} = -5.5$$

$x = -5$ のとき

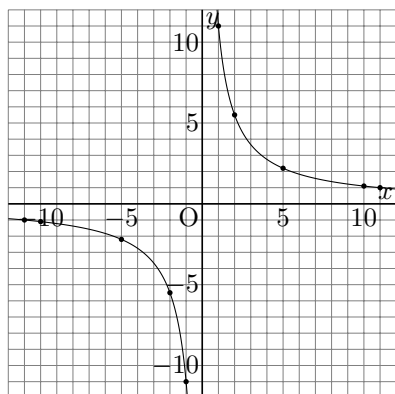
$$y = \frac{11}{-5} = -2.2$$

$x = -10$ のとき

$$y = \frac{11}{-10} = -1.1$$

$x = -11$ のとき

$$y = \frac{11}{-11} = -1$$



参考 符号が変わる

$x > 0$ のとき $x < 0$ のとき

(1, 11) (-1, -11)

(2, 5.5) (-2, -5.5)

(5, 2.2) (-5, -2.2)

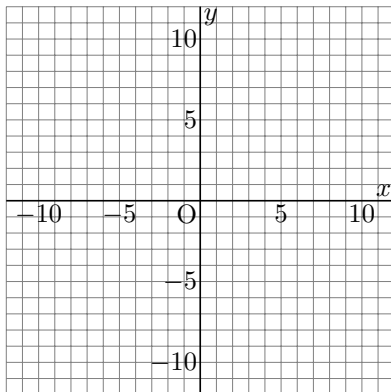
(10, 1.1) (-10, -1.1)

(11, 1) (-11, -1)

反比例 $y = \frac{22}{x}$ について

x	2	4	5	10	11
y					

x	-2	-4	-5	-10	-11
y					



反比例 $y = \frac{22}{x}$ について

x	2	4	5	10	11
y	11	5.5	4.4	2.2	2

$x = 2$ のとき

$$y = \frac{22}{2} = 11$$

$x = 4$ のとき

$$y = \frac{22}{4} = 5.5$$

$x = 5$ のとき

$$y = \frac{22}{5} = 4.4$$

$x = 10$ のとき

$$y = \frac{22}{10} = 2.2$$

$x = 11$ のとき

$$y = \frac{22}{11} = 2$$

x	-2	-4	-5	-10	-11
y	-11	-5.5	-4.4	-2.2	-2

$x = -2$ のとき

$$y = \frac{22}{-2} = -11$$

$x = -4$ のとき

$$y = \frac{22}{-4} = -5.5$$

$x = -5$ のとき

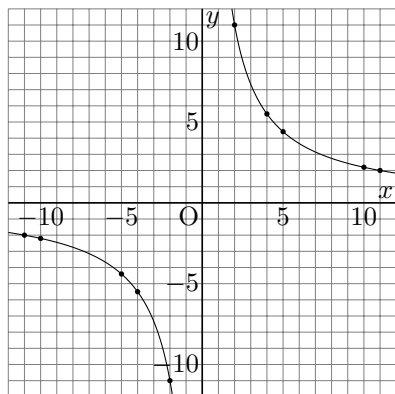
$$y = \frac{22}{-5} = -4.4$$

$x = -10$ のとき

$$y = \frac{22}{-10} = -2.2$$

$x = -11$ のとき

$$y = \frac{22}{-11} = -2$$



参考 符号が変わる

$x > 0$ のとき $x < 0$ のとき

(2, 11) (-2, -11)

(4, 5.5) (-4, -5.5)

(5, 4.4) (-5, -4.4)

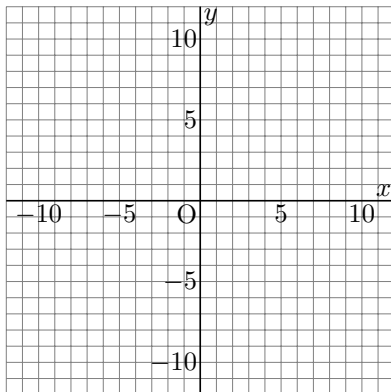
(10, 2.2) (-10, -2.2)

(11, 2) (-11, -2)

反比例 $y = \frac{3}{x}$ について

x	1	3	5	6	10
y					

x	-1	-3	-5	-6	-10
y					



反比例 $y = \frac{3}{x}$ について

x	1	3	5	6	10
y	3	1	0.6	0.5	0.3

$x = 1$ のとき

$$y = \frac{3}{1} = 3$$

$x = 3$ のとき

$$y = \frac{3}{3} = 1$$

$x = 5$ のとき

$$y = \frac{3}{5} = 0.6$$

$x = 6$ のとき

$$y = \frac{3}{6} = 0.5$$

$x = 10$ のとき

$$y = \frac{3}{10} = 0.3$$

x	-1	-3	-5	-6	-10
y	-3	-1	-0.6	-0.5	-0.3

$x = -1$ のとき

$$y = \frac{3}{-1} = -3$$

$x = -3$ のとき

$$y = \frac{3}{-3} = -1$$

$x = -5$ のとき

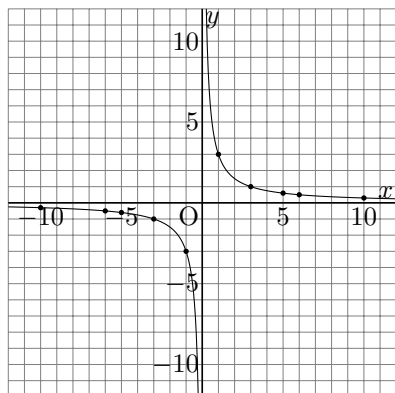
$$y = \frac{3}{-5} = -0.6$$

$x = -6$ のとき

$$y = \frac{3}{-6} = -0.5$$

$x = -10$ のとき

$$y = \frac{3}{-10} = -0.3$$



参考 符号が変わる

$x > 0$ のとき $x < 0$ のとき

(1, 3) (-1, -3)

(3, 1) (-3, -1)

(5, 0.6) (-5, -0.6)

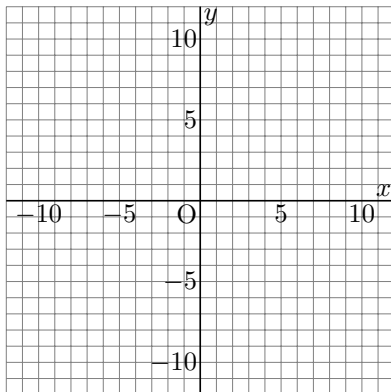
(6, 0.5) (-6, -0.5)

(10, 0.3) (-10, -0.3)

反比例 $y = \frac{2}{x}$ について

x	1	2	4	5	10
y					

x	-1	-2	-4	-5	-10
y					



反比例 $y = \frac{2}{x}$ について

x	1	2	4	5	10
y	2	1	0.5	0.4	0.2

$x = 1$ のとき

$$y = \frac{2}{1} = 2$$

$x = 2$ のとき

$$y = \frac{2}{2} = 1$$

$x = 4$ のとき

$$y = \frac{2}{4} = 0.5$$

$x = 5$ のとき

$$y = \frac{2}{5} = 0.4$$

$x = 10$ のとき

$$y = \frac{2}{10} = 0.2$$

x	-1	-2	-4	-5	-10
y	-2	-1	-0.5	-0.4	-0.2

$x = -1$ のとき

$$y = \frac{2}{-1} = -2$$

$x = -2$ のとき

$$y = \frac{2}{-2} = -1$$

$x = -4$ のとき

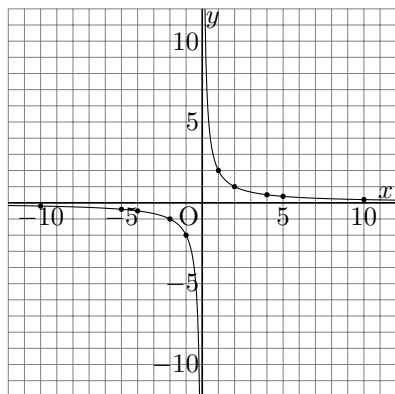
$$y = \frac{2}{-4} = -0.5$$

$x = -5$ のとき

$$y = \frac{2}{-5} = -0.4$$

$x = -10$ のとき

$$y = \frac{2}{-10} = -0.2$$



参考 符号が変わる

$x > 0$ のとき $x < 0$ のとき

(1, 2) (-1, -2)

(2, 1) (-2, -1)

(4, 0.5) (-4, -0.5)

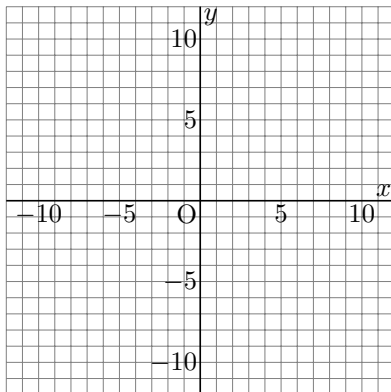
(5, 0.4) (-5, -0.4)

(10, 0.2) (-10, -0.2)

反比例 $y = \frac{8}{x}$ について

x	1	2	4	8	10
y					

x	-1	-2	-4	-8	-10
y					



反比例 $y = \frac{8}{x}$ について

x	1	2	4	8	10
y	8	4	2	1	0.8

$x = 1$ のとき

$$y = \frac{8}{1} = 8$$

$x = 2$ のとき

$$y = \frac{8}{2} = 4$$

$x = 4$ のとき

$$y = \frac{8}{4} = 2$$

$x = 8$ のとき

$$y = \frac{8}{8} = 1$$

$x = 10$ のとき

$$y = \frac{8}{10} = 0.8$$

x	-1	-2	-4	-8	-10
y	-8	-4	-2	-1	-0.8

$x = -1$ のとき

$$y = \frac{8}{-1} = -8$$

$x = -2$ のとき

$$y = \frac{8}{-2} = -4$$

$x = -4$ のとき

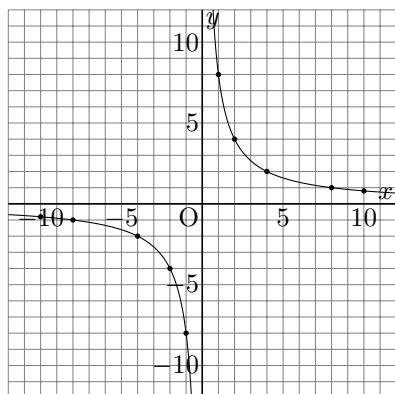
$$y = \frac{8}{-4} = -2$$

$x = -8$ のとき

$$y = \frac{8}{-8} = -1$$

$x = -10$ のとき

$$y = \frac{8}{-10} = -0.8$$



参考 符号が変わる

$x > 0$ のとき $x < 0$ のとき

(1, 8) (-1, -8)

(2, 4) (-2, -4)

(4, 2) (-4, -2)

(8, 1) (-8, -1)

(10, 0.8) (-10, -0.8)

問題

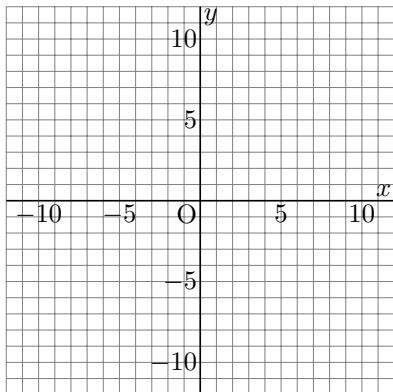
反比例の式について x の値に対応する y の値を求め、表を完成させましょう。

また、表の x と y の値の組を座標とする点をかき、グラフをかいてみましょう。

反比例 $y = -\frac{33}{x}$ について

x	3	5	6	10	11
y					

x	-3	-5	-6	-10	-11
y					



反比例 $y = -\frac{33}{x}$ について

x	3	5	6	10	11
y	-11	-6.6	-5.5	-3.3	-3

$x = 3$ のとき

$$y = -\frac{33}{3} = -11$$

$x = 5$ のとき

$$y = -\frac{33}{5} = -6.6$$

$x = 6$ のとき

$$y = -\frac{33}{6} = -5.5$$

$x = 10$ のとき

$$y = -\frac{33}{10} = -3.3$$

$x = 11$ のとき

$$y = -\frac{33}{11} = -3$$

x	-3	-5	-6	-10	-11
y	11	6.6	5.5	3.3	3

$x = -3$ のとき

$$y = -\frac{33}{-3} = 11$$

$x = -5$ のとき

$$y = -\frac{33}{-5} = 6.6$$

$x = -6$ のとき

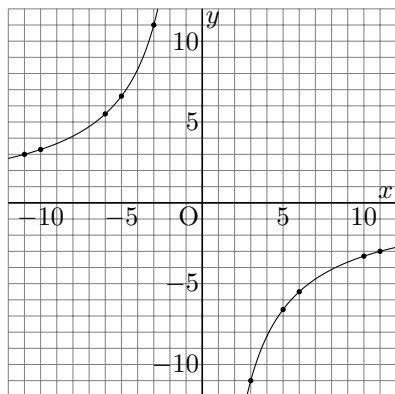
$$y = -\frac{33}{-6} = 5.5$$

$x = -10$ のとき

$$y = -\frac{33}{-10} = 3.3$$

$x = -11$ のとき

$$y = -\frac{33}{-11} = 3$$



参考 符号が変わる

$x > 0$ のとき $x < 0$ のとき

(3, -11) (-3, 11)

(5, -6.6) (-5, 6.6)

(6, -5.5) (-6, 5.5)

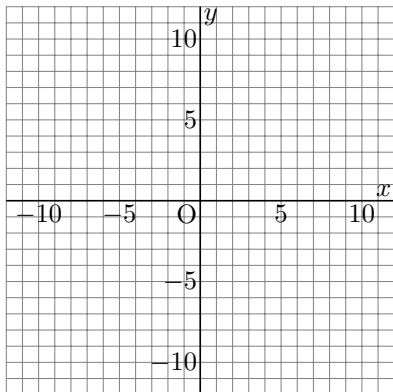
(10, -3.3) (-10, 3.3)

(11, -3) (-11, 3)

反比例 $y = -\frac{8}{x}$ について

x	1	2	4	8	10
y					

x	-1	-2	-4	-8	-10
y					



反比例 $y = -\frac{8}{x}$ について

x	1	2	4	8	10
y	-8	-4	-2	-1	-0.8

$x = 1$ のとき

$$y = -\frac{8}{1} = -8$$

$x = 2$ のとき

$$y = -\frac{8}{2} = -4$$

$x = 4$ のとき

$$y = -\frac{8}{4} = -2$$

$x = 8$ のとき

$$y = -\frac{8}{8} = -1$$

$x = 10$ のとき

$$y = -\frac{8}{10} = -0.8$$

x	-1	-2	-4	-8	-10
y	8	4	2	1	0.8

$x = -1$ のとき

$$y = -\frac{8}{-1} = 8$$

$x = -2$ のとき

$$y = -\frac{8}{-2} = 4$$

$x = -4$ のとき

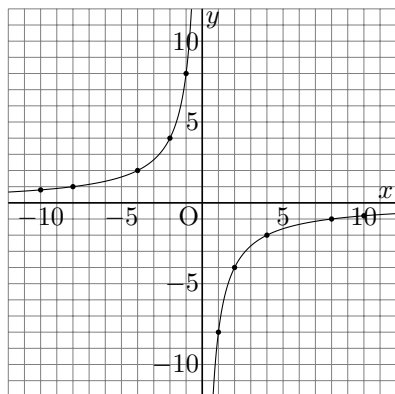
$$y = -\frac{8}{-4} = 2$$

$x = -8$ のとき

$$y = -\frac{8}{-8} = 1$$

$x = -10$ のとき

$$y = -\frac{8}{-10} = 0.8$$



参考 符号が変わる

$x > 0$ のとき $x < 0$ のとき

(1, -8) (-1, 8)

(2, -4) (-2, 4)

(4, -2) (-4, 2)

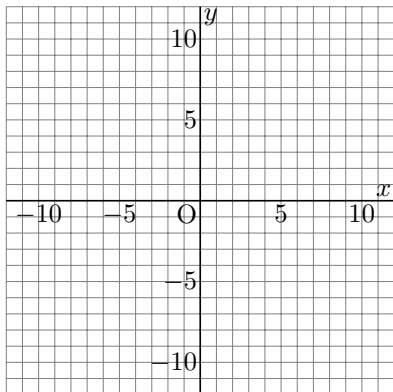
(8, -1) (-8, 1)

(10, -0.8) (-10, 0.8)

反比例 $y = -\frac{21}{x}$ について

x	3	5	6	7	10
y					

x	-3	-5	-6	-7	-10
y					



反比例 $y = -\frac{21}{x}$ について

x	3	5	6	7	10
y	-7	-4.2	-3.5	-3	-2.1

$x = 3$ のとき

$$y = -\frac{21}{3} = -7$$

$x = 5$ のとき

$$y = -\frac{21}{5} = -4.2$$

$x = 6$ のとき

$$y = -\frac{21}{6} = -3.5$$

$x = 7$ のとき

$$y = -\frac{21}{7} = -3$$

$x = 10$ のとき

$$y = -\frac{21}{10} = -2.1$$

x	-3	-5	-6	-7	-10
y	7	4.2	3.5	3	2.1

$x = -3$ のとき

$$y = -\frac{21}{-3} = 7$$

$x = -5$ のとき

$$y = -\frac{21}{-5} = 4.2$$

$x = -6$ のとき

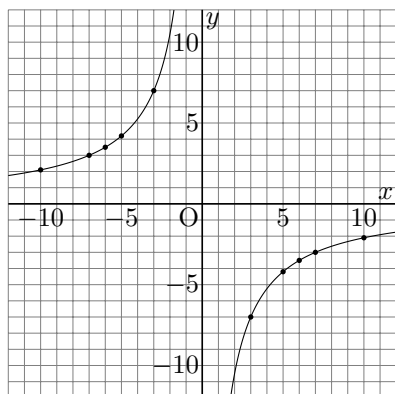
$$y = -\frac{21}{-6} = 3.5$$

$x = -7$ のとき

$$y = -\frac{21}{-7} = 3$$

$x = -10$ のとき

$$y = -\frac{21}{-10} = 2.1$$



参考 符号が変わる

$x > 0$ のとき $x < 0$ のとき

(3, -7) (-3, 7)

(5, -4.2) (-5, 4.2)

(6, -3.5) (-6, 3.5)

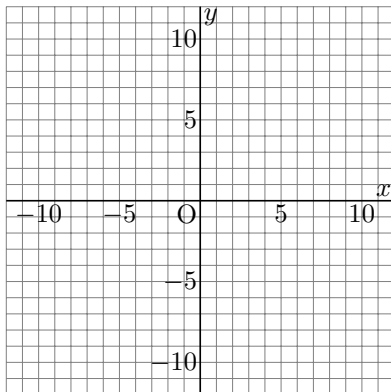
(7, -3) (-7, 3)

(10, -2.1) (-10, 2.1)

反比例 $y = -\frac{36}{x}$ について

x	3	4	6	9	12
y					

x	-3	-4	-6	-9	-12
y					



反比例 $y = -\frac{36}{x}$ について

x	3	4	6	9	12
y	-12	-9	-6	-4	-3

$x = 3$ のとき

$$y = -\frac{36}{3} = -12$$

$x = 4$ のとき

$$y = -\frac{36}{4} = -9$$

$x = 6$ のとき

$$y = -\frac{36}{6} = -6$$

$x = 9$ のとき

$$y = -\frac{36}{9} = -4$$

$x = 12$ のとき

$$y = -\frac{36}{12} = -3$$

x	-3	-4	-6	-9	-12
y	12	9	6	4	3

$x = -3$ のとき

$$y = -\frac{36}{-3} = 12$$

$x = -4$ のとき

$$y = -\frac{36}{-4} = 9$$

$x = -6$ のとき

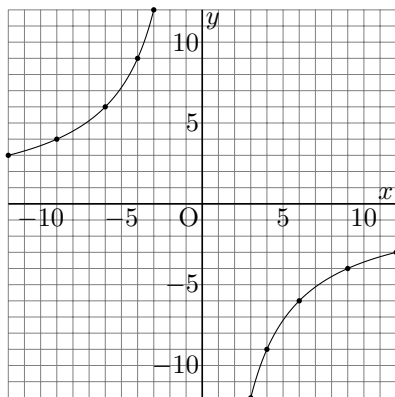
$$y = -\frac{36}{-6} = 6$$

$x = -9$ のとき

$$y = -\frac{36}{-9} = 4$$

$x = -12$ のとき

$$y = -\frac{36}{-12} = 3$$



参考 符号が変わる

$x > 0$ のとき $x < 0$ のとき

(3, -12) (-3, 12)

(4, -9) (-4, 9)

(6, -6) (-6, 6)

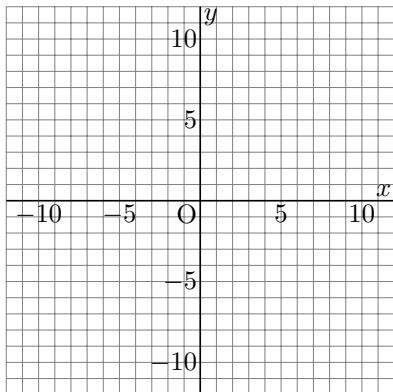
(9, -4) (-9, 4)

(12, -3) (-12, 3)

反比例 $y = -\frac{2}{x}$ について

x	1	2	4	5	10
y					

x	-1	-2	-4	-5	-10
y					



反比例 $y = -\frac{2}{x}$ について

x	1	2	4	5	10
y	-2	-1	-0.5	-0.4	-0.2

$x = 1$ のとき

$$y = -\frac{2}{1} = -2$$

$x = 2$ のとき

$$y = -\frac{2}{2} = -1$$

$x = 4$ のとき

$$y = -\frac{2}{4} = -0.5$$

$x = 5$ のとき

$$y = -\frac{2}{5} = -0.4$$

$x = 10$ のとき

$$y = -\frac{2}{10} = -0.2$$

x	-1	-2	-4	-5	-10
y	2	1	0.5	0.4	0.2

$x = -1$ のとき

$$y = -\frac{2}{-1} = 2$$

$x = -2$ のとき

$$y = -\frac{2}{-2} = 1$$

$x = -4$ のとき

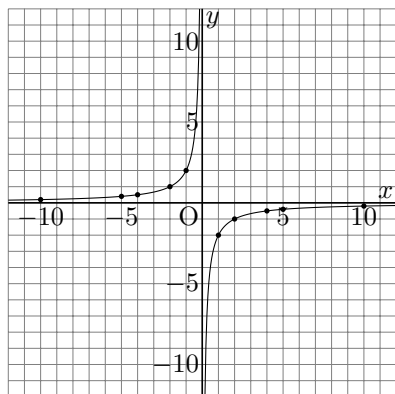
$$y = -\frac{2}{-4} = 0.5$$

$x = -5$ のとき

$$y = -\frac{2}{-5} = 0.4$$

$x = -10$ のとき

$$y = -\frac{2}{-10} = 0.2$$



参考 符号が変わる

$x > 0$ のとき $x < 0$ のとき

(1, -2) (-1, 2)

(2, -1) (-2, 1)

(4, -0.5) (-4, 0.5)

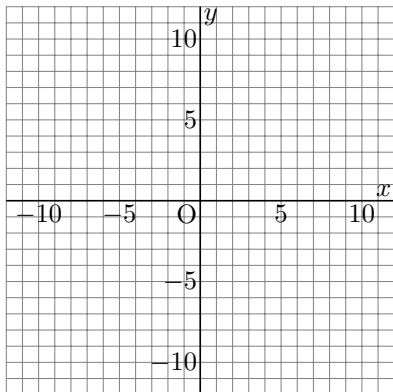
(5, -0.4) (-5, 0.4)

(10, -0.2) (-10, 0.2)

反比例 $y = -\frac{30}{x}$ について

x	3	5	6	10	12
y					

x	-3	-5	-6	-10	-12
y					



反比例 $y = -\frac{30}{x}$ について

x	3	5	6	10	12
y	-10	-6	-5	-3	-2.5

$x = 3$ のとき

$$y = -\frac{30}{3} = -10$$

$x = 5$ のとき

$$y = -\frac{30}{5} = -6$$

$x = 6$ のとき

$$y = -\frac{30}{6} = -5$$

$x = 10$ のとき

$$y = -\frac{30}{10} = -3$$

$x = 12$ のとき

$$y = -\frac{30}{12} = -2.5$$

x	-3	-5	-6	-10	-12
y	10	6	5	3	2.5

$x = -3$ のとき

$$y = -\frac{30}{-3} = 10$$

$x = -5$ のとき

$$y = -\frac{30}{-5} = 6$$

$x = -6$ のとき

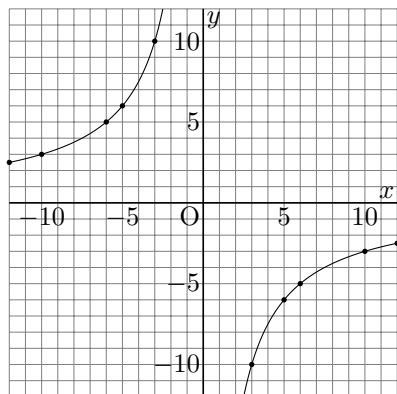
$$y = -\frac{30}{-6} = 5$$

$x = -10$ のとき

$$y = -\frac{30}{-10} = 3$$

$x = -12$ のとき

$$y = -\frac{30}{-12} = 2.5$$



参考 符号が変わる

$x > 0$ のとき $x < 0$ のとき

(3, -10) (-3, 10)

(5, -6) (-5, 6)

(6, -5) (-6, 5)

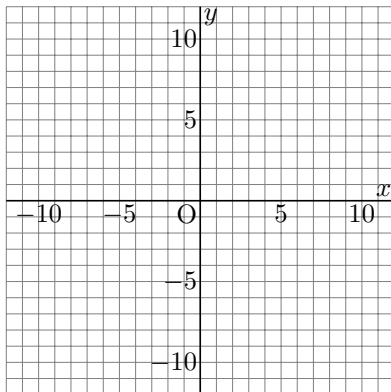
(10, -3) (-10, 3)

(12, -2.5) (-12, 2.5)

反比例 $y = -\frac{6}{x}$ について

x	1	2	3	6	12
y					

x	-1	-2	-3	-6	-12
y					



反比例 $y = -\frac{6}{x}$ について

x	1	2	3	6	12
y	-6	-3	-2	-1	-0.5

$x = 1$ のとき

$$y = -\frac{6}{1} = -6$$

$x = 2$ のとき

$$y = -\frac{6}{2} = -3$$

$x = 3$ のとき

$$y = -\frac{6}{3} = -2$$

$x = 6$ のとき

$$y = -\frac{6}{6} = -1$$

$x = 12$ のとき

$$y = -\frac{6}{12} = -0.5$$

x	-1	-2	-3	-6	-12
y	6	3	2	1	0.5

$x = -1$ のとき

$$y = -\frac{6}{-1} = 6$$

$x = -2$ のとき

$$y = -\frac{6}{-2} = 3$$

$x = -3$ のとき

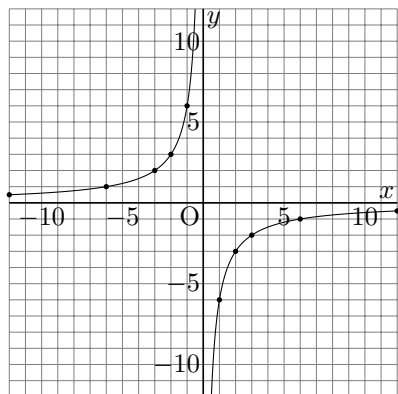
$$y = -\frac{6}{-3} = 2$$

$x = -6$ のとき

$$y = -\frac{6}{-6} = 1$$

$x = -12$ のとき

$$y = -\frac{6}{-12} = 0.5$$



参考 符号が変わる

$x > 0$ のとき $x < 0$ のとき

(1, -6) (-1, 6)

(2, -3) (-2, 3)

(3, -2) (-3, 2)

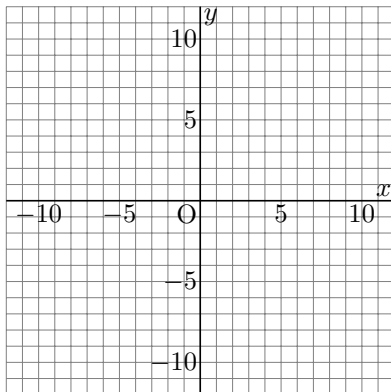
(6, -1) (-6, 1)

(12, -0.5) (-12, 0.5)

反比例 $y = -\frac{22}{x}$ について

x	2	4	5	10	11
y					

x	-2	-4	-5	-10	-11
y					



反比例 $y = -\frac{22}{x}$ について

x	2	4	5	10	11
y	-11	-5.5	-4.4	-2.2	-2

$x = 2$ のとき

$$y = -\frac{22}{2} = -11$$

$x = 4$ のとき

$$y = -\frac{22}{4} = -5.5$$

$x = 5$ のとき

$$y = -\frac{22}{5} = -4.4$$

$x = 10$ のとき

$$y = -\frac{22}{10} = -2.2$$

$x = 11$ のとき

$$y = -\frac{22}{11} = -2$$

x	-2	-4	-5	-10	-11
y	11	5.5	4.4	2.2	2

$x = -2$ のとき

$$y = -\frac{22}{-2} = 11$$

$x = -4$ のとき

$$y = -\frac{22}{-4} = 5.5$$

$x = -5$ のとき

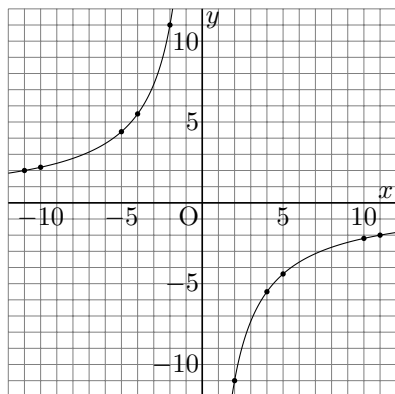
$$y = -\frac{22}{-5} = 4.4$$

$x = -10$ のとき

$$y = -\frac{22}{-10} = 2.2$$

$x = -11$ のとき

$$y = -\frac{22}{-11} = 2$$



参考 符号が変わる

$x > 0$ のとき $x < 0$ のとき

(2, -11) (-2, 11)

(4, -5.5) (-4, 5.5)

(5, -4.4) (-5, 4.4)

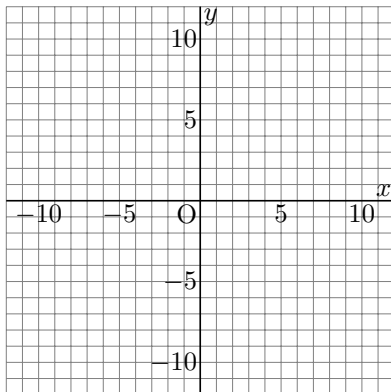
(10, -2.2) (-10, 2.2)

(11, -2) (-11, 2)

反比例 $y = -\frac{10}{x}$ について

x	1	2	4	5	10
y					

x	-1	-2	-4	-5	-10
y					



反比例 $y = -\frac{10}{x}$ について

x	1	2	4	5	10
y	-10	-5	-2.5	-2	-1

$x = 1$ のとき

$$y = -\frac{10}{1} = -10$$

$x = 2$ のとき

$$y = -\frac{10}{2} = -5$$

$x = 4$ のとき

$$y = -\frac{10}{4} = -2.5$$

$x = 5$ のとき

$$y = -\frac{10}{5} = -2$$

$x = 10$ のとき

$$y = -\frac{10}{10} = -1$$

x	-1	-2	-4	-5	-10
y	10	5	2.5	2	1

$x = -1$ のとき

$$y = -\frac{10}{-1} = 10$$

$x = -2$ のとき

$$y = -\frac{10}{-2} = 5$$

$x = -4$ のとき

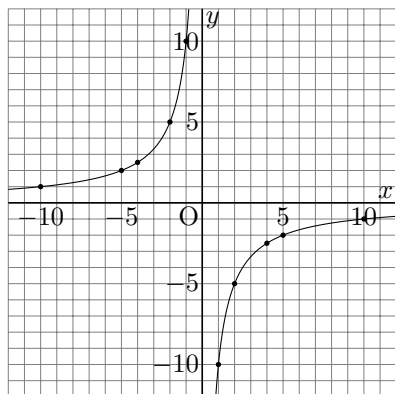
$$y = -\frac{10}{-4} = 2.5$$

$x = -5$ のとき

$$y = -\frac{10}{-5} = 2$$

$x = -10$ のとき

$$y = -\frac{10}{-10} = 1$$



参考 符号が変わる

$x > 0$ のとき $x < 0$ のとき

(1, -10) (-1, 10)

(2, -5) (-2, 5)

(4, -2.5) (-4, 2.5)

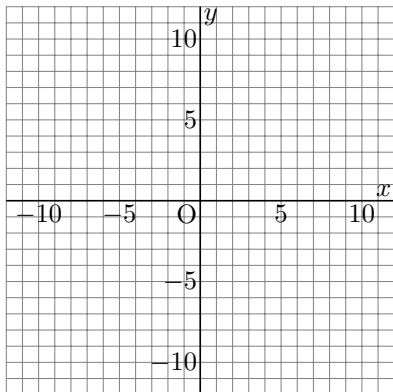
(5, -2) (-5, 2)

(10, -1) (-10, 1)

反比例 $y = -\frac{7}{x}$ について

x	1	2	5	7	10
y					

x	-1	-2	-5	-7	-10
y					



反比例 $y = -\frac{7}{x}$ について

x	1	2	5	7	10
y	-7	-3.5	-1.4	-1	-0.7

$x = 1$ のとき

$$y = -\frac{7}{1} = -7$$

$x = 2$ のとき

$$y = -\frac{7}{2} = -3.5$$

$x = 5$ のとき

$$y = -\frac{7}{5} = -1.4$$

$x = 7$ のとき

$$y = -\frac{7}{7} = -1$$

$x = 10$ のとき

$$y = -\frac{7}{10} = -0.7$$

x	-1	-2	-5	-7	-10
y	7	3.5	1.4	1	0.7

$x = -1$ のとき

$$y = -\frac{7}{-1} = 7$$

$x = -2$ のとき

$$y = -\frac{7}{-2} = 3.5$$

$x = -5$ のとき

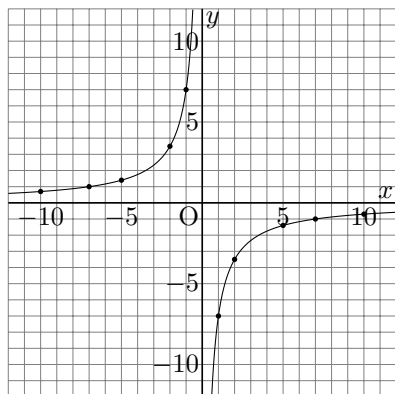
$$y = -\frac{7}{-5} = 1.4$$

$x = -7$ のとき

$$y = -\frac{7}{-7} = 1$$

$x = -10$ のとき

$$y = -\frac{7}{-10} = 0.7$$



参考 符号が変わる

$x > 0$ のとき $x < 0$ のとき

(1, -7) (-1, 7)

(2, -3.5) (-2, 3.5)

(5, -1.4) (-5, 1.4)

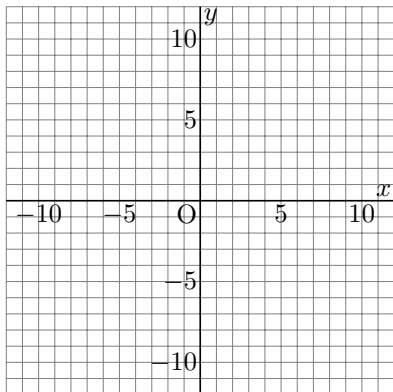
(7, -1) (-7, 1)

(10, -0.7) (-10, 0.7)

反比例 $y = -\frac{28}{x}$ について

x	4	5	7	8	10
y					

x	-4	-5	-7	-8	-10
y					



反比例 $y = -\frac{28}{x}$ について

x	4	5	7	8	10
y	-7	-5.6	-4	-3.5	-2.8

$x = 4$ のとき

$$y = -\frac{28}{4} = -7$$

$x = 5$ のとき

$$y = -\frac{28}{5} = -5.6$$

$x = 7$ のとき

$$y = -\frac{28}{7} = -4$$

$x = 8$ のとき

$$y = -\frac{28}{8} = -3.5$$

$x = 10$ のとき

$$y = -\frac{28}{10} = -2.8$$

x	-4	-5	-7	-8	-10
y	7	5.6	4	3.5	2.8

$x = -4$ のとき

$$y = -\frac{28}{-4} = 7$$

$x = -5$ のとき

$$y = -\frac{28}{-5} = 5.6$$

$x = -7$ のとき

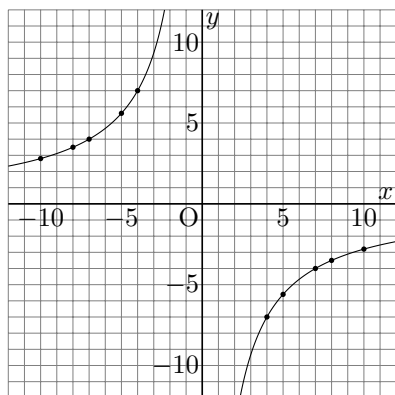
$$y = -\frac{28}{-7} = 4$$

$x = -8$ のとき

$$y = -\frac{28}{-8} = 3.5$$

$x = -10$ のとき

$$y = -\frac{28}{-10} = 2.8$$



参考 符号が変わる

$x > 0$ のとき $x < 0$ のとき

(4, -7) (-4, 7)

(5, -5.6) (-5, 5.6)

(7, -4) (-7, 4)

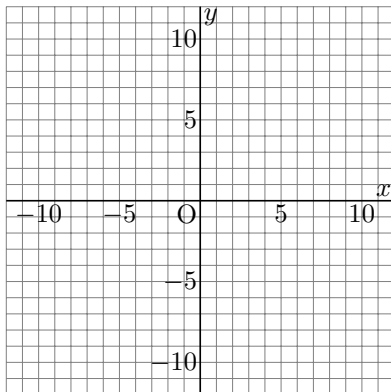
(8, -3.5) (-8, 3.5)

(10, -2.8) (-10, 2.8)

反比例 $y = -\frac{18}{x}$ について

x	2	3	6	9	12
y					

x	-2	-3	-6	-9	-12
y					



反比例 $y = -\frac{18}{x}$ について

x	2	3	6	9	12
y	-9	-6	-3	-2	-1.5

$x = 2$ のとき

$$y = -\frac{18}{2} = -9$$

$x = 3$ のとき

$$y = -\frac{18}{3} = -6$$

$x = 6$ のとき

$$y = -\frac{18}{6} = -3$$

$x = 9$ のとき

$$y = -\frac{18}{9} = -2$$

$x = 12$ のとき

$$y = -\frac{18}{12} = -1.5$$

x	-2	-3	-6	-9	-12
y	9	6	3	2	1.5

$x = -2$ のとき

$$y = -\frac{18}{-2} = 9$$

$x = -3$ のとき

$$y = -\frac{18}{-3} = 6$$

$x = -6$ のとき

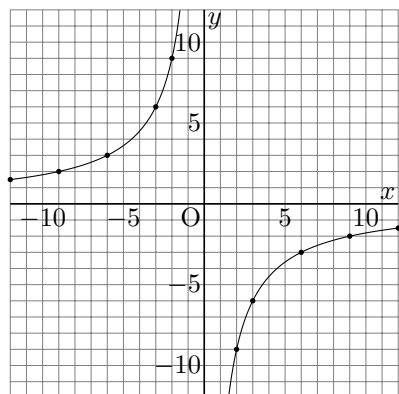
$$y = -\frac{18}{-6} = 3$$

$x = -9$ のとき

$$y = -\frac{18}{-9} = 2$$

$x = -12$ のとき

$$y = -\frac{18}{-12} = 1.5$$



参考 符号が変わる

$x > 0$ のとき $x < 0$ のとき

(2, -9) (-2, 9)

(3, -6) (-3, 6)

(6, -3) (-6, 3)

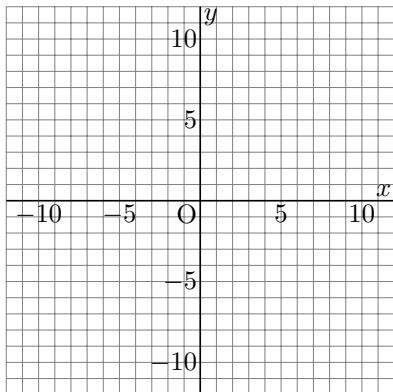
(9, -2) (-9, 2)

(12, -1.5) (-12, 1.5)

反比例 $y = -\frac{8}{x}$ について

x	1	2	4	8	10
y					

x	-1	-2	-4	-8	-10
y					



反比例 $y = -\frac{8}{x}$ について

x	1	2	4	8	10
y	-8	-4	-2	-1	-0.8

$x = 1$ のとき

$$y = -\frac{8}{1} = -8$$

$x = 2$ のとき

$$y = -\frac{8}{2} = -4$$

$x = 4$ のとき

$$y = -\frac{8}{4} = -2$$

$x = 8$ のとき

$$y = -\frac{8}{8} = -1$$

$x = 10$ のとき

$$y = -\frac{8}{10} = -0.8$$

x	-1	-2	-4	-8	-10
y	8	4	2	1	0.8

$x = -1$ のとき

$$y = -\frac{8}{-1} = 8$$

$x = -2$ のとき

$$y = -\frac{8}{-2} = 4$$

$x = -4$ のとき

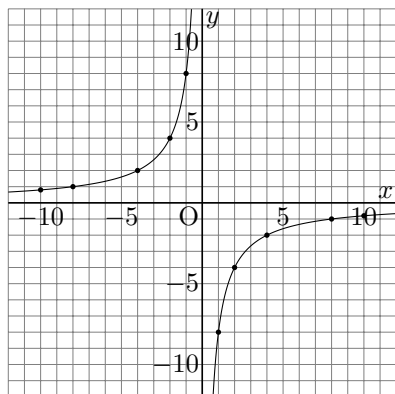
$$y = -\frac{8}{-4} = 2$$

$x = -8$ のとき

$$y = -\frac{8}{-8} = 1$$

$x = -10$ のとき

$$y = -\frac{8}{-10} = 0.8$$



参考 符号が変わる

$x > 0$ のとき $x < 0$ のとき

(1, -8) (-1, 8)

(2, -4) (-2, 4)

(4, -2) (-4, 2)

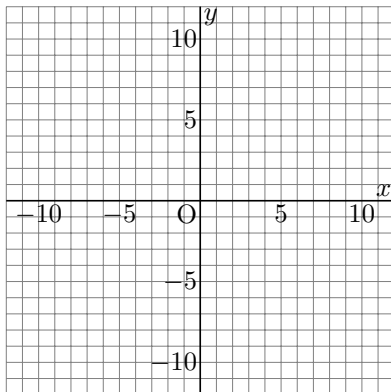
(8, -1) (-8, 1)

(10, -0.8) (-10, 0.8)

反比例 $y = -\frac{33}{x}$ について

x	3	5	6	10	11
y					

x	-3	-5	-6	-10	-11
y					



反比例 $y = -\frac{33}{x}$ について

x	3	5	6	10	11
y	-11	-6.6	-5.5	-3.3	-3

$x = 3$ のとき

$$y = -\frac{33}{3} = -11$$

$x = 5$ のとき

$$y = -\frac{33}{5} = -6.6$$

$x = 6$ のとき

$$y = -\frac{33}{6} = -5.5$$

$x = 10$ のとき

$$y = -\frac{33}{10} = -3.3$$

$x = 11$ のとき

$$y = -\frac{33}{11} = -3$$

x	-3	-5	-6	-10	-11
y	11	6.6	5.5	3.3	3

$x = -3$ のとき

$$y = -\frac{33}{-3} = 11$$

$x = -5$ のとき

$$y = -\frac{33}{-5} = 6.6$$

$x = -6$ のとき

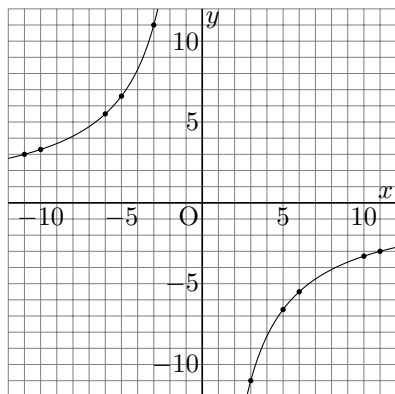
$$y = -\frac{33}{-6} = 5.5$$

$x = -10$ のとき

$$y = -\frac{33}{-10} = 3.3$$

$x = -11$ のとき

$$y = -\frac{33}{-11} = 3$$



参考 符号が変わる

$x > 0$ のとき $x < 0$ のとき

(3, -11) (-3, 11)

(5, -6.6) (-5, 6.6)

(6, -5.5) (-6, 5.5)

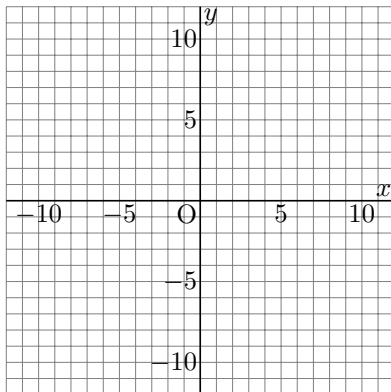
(10, -3.3) (-10, 3.3)

(11, -3) (-11, 3)

反比例 $y = -\frac{36}{x}$ について

x	3	4	6	9	12
y					

x	-3	-4	-6	-9	-12
y					



反比例 $y = -\frac{36}{x}$ について

x	3	4	6	9	12
y	-12	-9	-6	-4	-3

$x = 3$ のとき

$$y = -\frac{36}{3} = -12$$

$x = 4$ のとき

$$y = -\frac{36}{4} = -9$$

$x = 6$ のとき

$$y = -\frac{36}{6} = -6$$

$x = 9$ のとき

$$y = -\frac{36}{9} = -4$$

$x = 12$ のとき

$$y = -\frac{36}{12} = -3$$

x	-3	-4	-6	-9	-12
y	12	9	6	4	3

$x = -3$ のとき

$$y = -\frac{36}{-3} = 12$$

$x = -4$ のとき

$$y = -\frac{36}{-4} = 9$$

$x = -6$ のとき

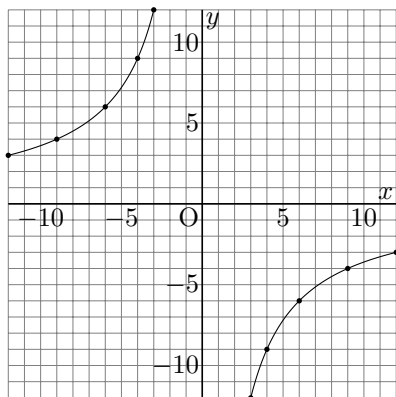
$$y = -\frac{36}{-6} = 6$$

$x = -9$ のとき

$$y = -\frac{36}{-9} = 4$$

$x = -12$ のとき

$$y = -\frac{36}{-12} = 3$$



参考 符号が変わる

$x > 0$ のとき $x < 0$ のとき

(3, -12) (-3, 12)

(4, -9) (-4, 9)

(6, -6) (-6, 6)

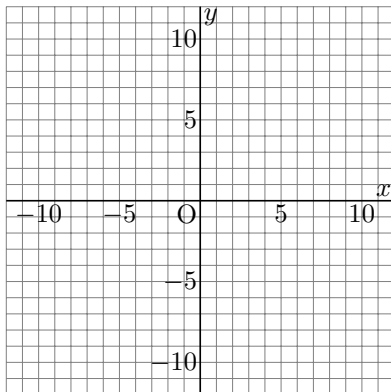
(9, -4) (-9, 4)

(12, -3) (-12, 3)

反比例 $y = -\frac{22}{x}$ について

x	2	4	5	10	11
y					

x	-2	-4	-5	-10	-11
y					



反比例 $y = -\frac{22}{x}$ について

x	2	4	5	10	11
y	-11	-5.5	-4.4	-2.2	-2

$x = 2$ のとき

$$y = -\frac{22}{2} = -11$$

$x = 4$ のとき

$$y = -\frac{22}{4} = -5.5$$

$x = 5$ のとき

$$y = -\frac{22}{5} = -4.4$$

$x = 10$ のとき

$$y = -\frac{22}{10} = -2.2$$

$x = 11$ のとき

$$y = -\frac{22}{11} = -2$$

x	-2	-4	-5	-10	-11
y	11	5.5	4.4	2.2	2

$x = -2$ のとき

$$y = -\frac{22}{-2} = 11$$

$x = -4$ のとき

$$y = -\frac{22}{-4} = 5.5$$

$x = -5$ のとき

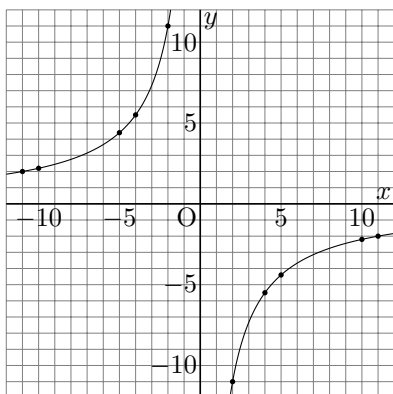
$$y = -\frac{22}{-5} = 4.4$$

$x = -10$ のとき

$$y = -\frac{22}{-10} = 2.2$$

$x = -11$ のとき

$$y = -\frac{22}{-11} = 2$$



参考 符号が変わる

$x > 0$ のとき $x < 0$ のとき

(2, -11) (-2, 11)

(4, -5.5) (-4, 5.5)

(5, -4.4) (-5, 4.4)

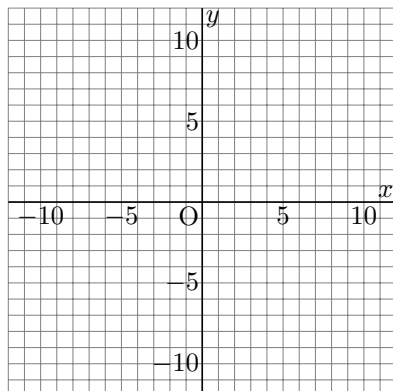
(10, -2.2) (-10, 2.2)

(11, -2) (-11, 2)

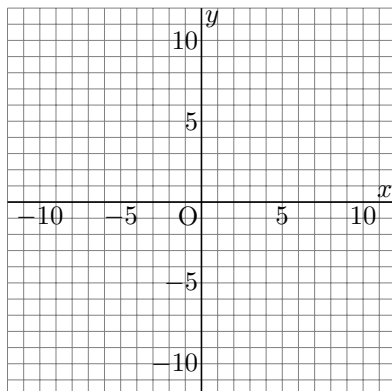
問題

次の反比例の式のグラフをかいてみましょう。

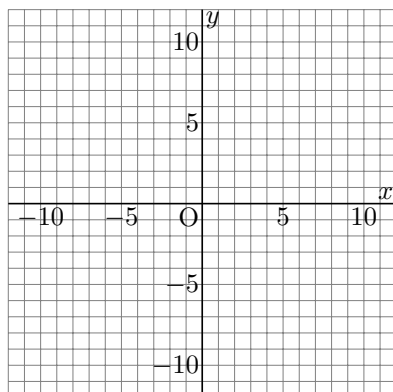
反比例 $y = \frac{36}{x}$ のグラフ



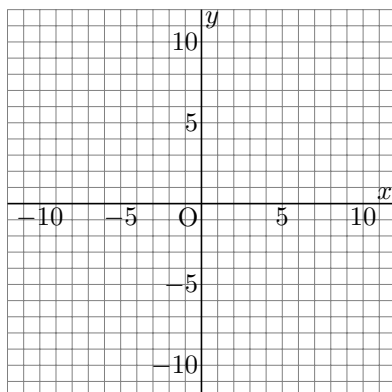
反比例 $y = \frac{8}{x}$ のグラフ



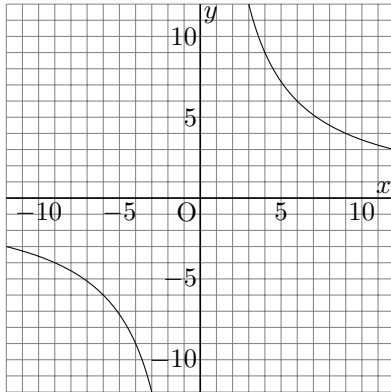
反比例 $y = -\frac{21}{x}$ のグラフ



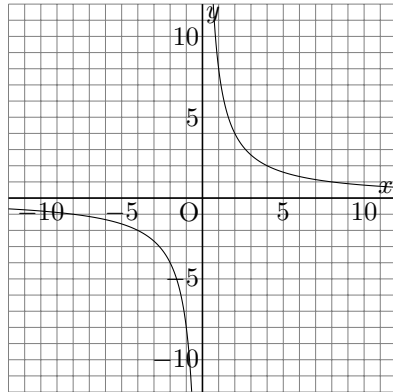
反比例 $y = \frac{28}{x}$ のグラフ



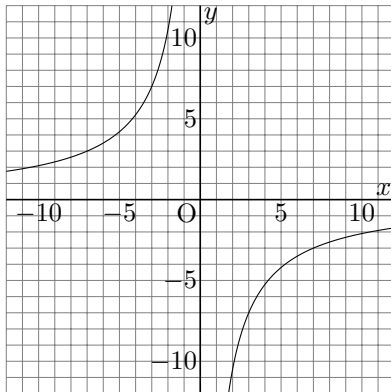
反比例 $y = \frac{36}{x}$ のグラフ



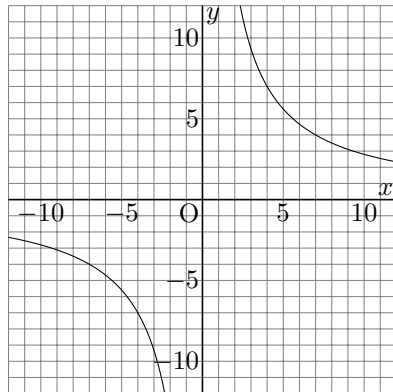
反比例 $y = \frac{8}{x}$ のグラフ



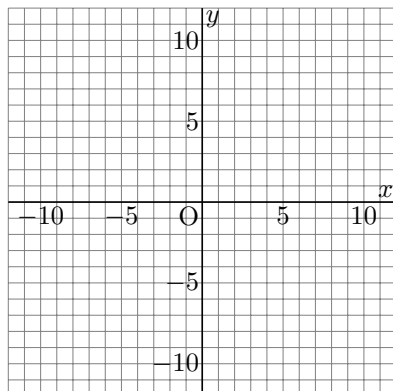
反比例 $y = -\frac{21}{x}$ のグラフ



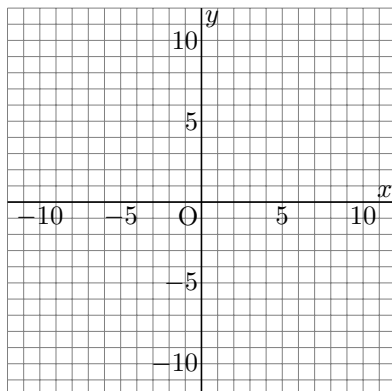
反比例 $y = \frac{28}{x}$ のグラフ



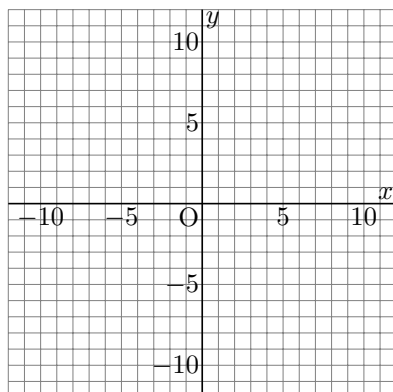
反比例 $y = -\frac{6}{x}$ のグラフ



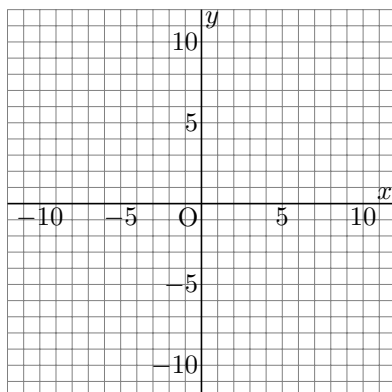
反比例 $y = -\frac{27}{x}$ のグラフ



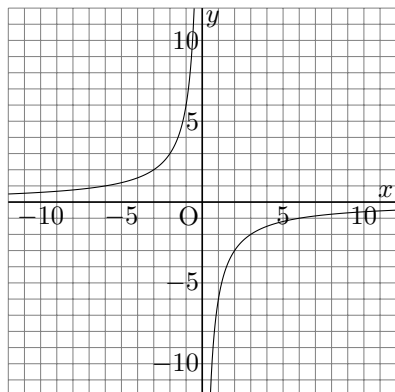
反比例 $y = \frac{21}{x}$ のグラフ



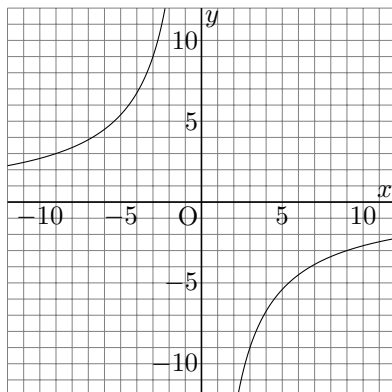
反比例 $y = \frac{11}{x}$ のグラフ



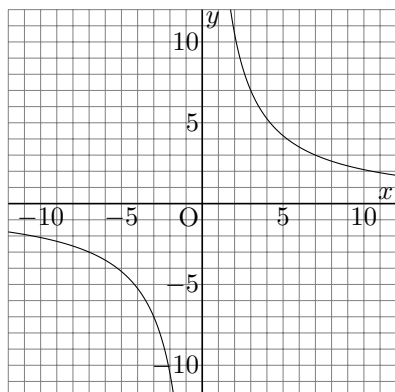
反比例 $y = -\frac{6}{x}$ のグラフ



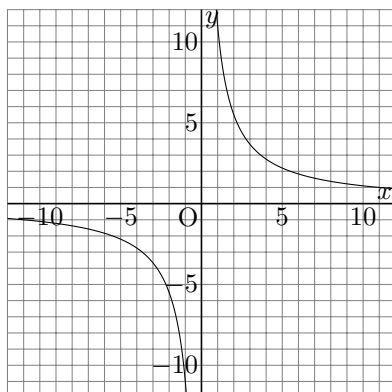
反比例 $y = -\frac{27}{x}$ のグラフ



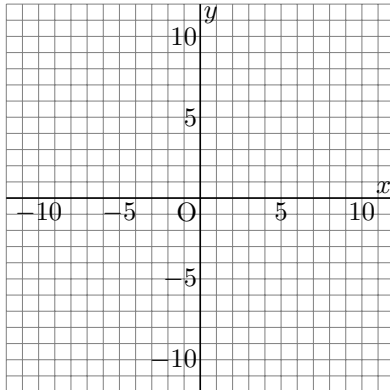
反比例 $y = \frac{21}{x}$ のグラフ



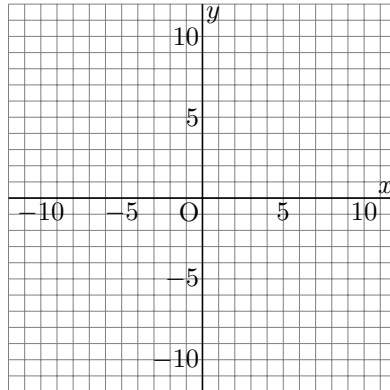
反比例 $y = \frac{11}{x}$ のグラフ



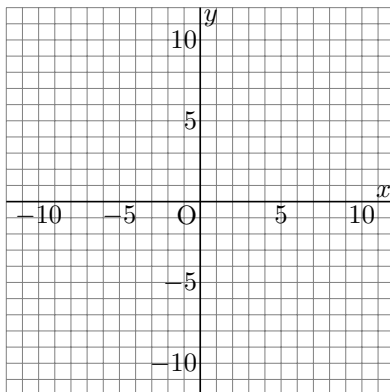
反比例 $y = -\frac{6}{x}$ のグラフ



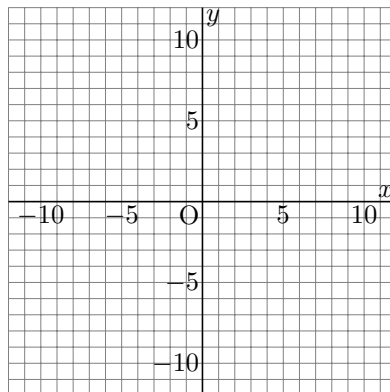
反比例 $y = \frac{16}{x}$ のグラフ



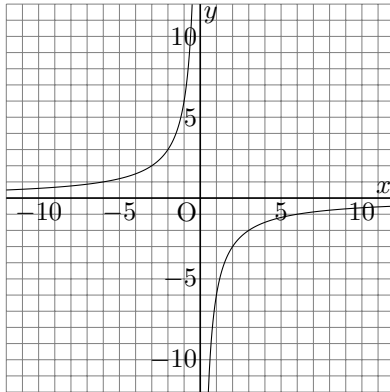
反比例 $y = \frac{20}{x}$ のグラフ



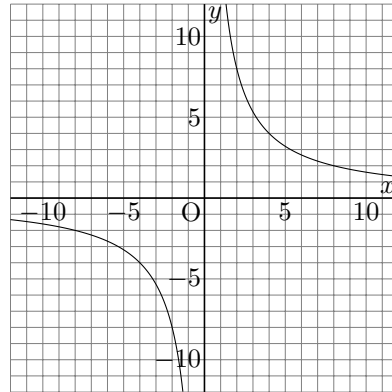
反比例 $y = -\frac{33}{x}$ のグラフ



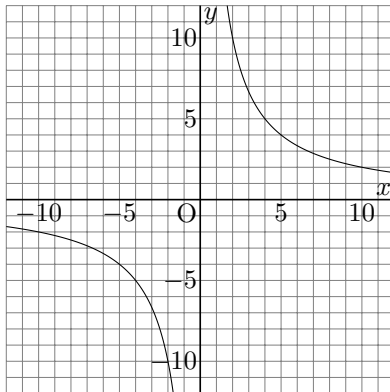
反比例 $y = -\frac{6}{x}$ のグラフ



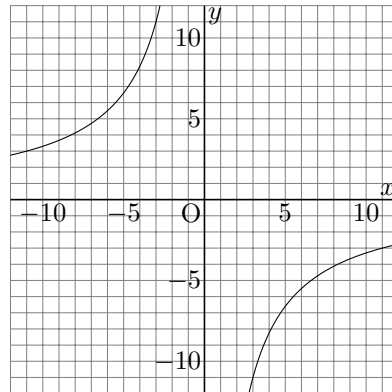
反比例 $y = \frac{16}{x}$ のグラフ



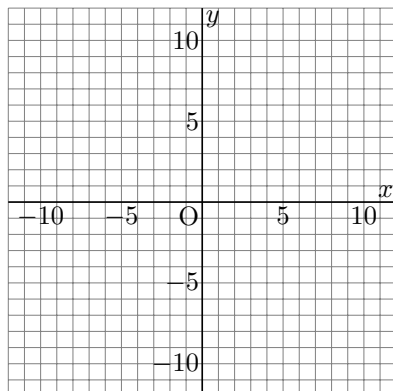
反比例 $y = \frac{20}{x}$ のグラフ



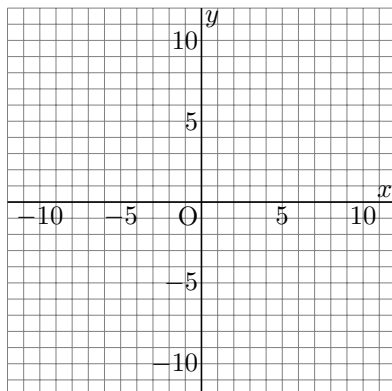
反比例 $y = -\frac{33}{x}$ のグラフ



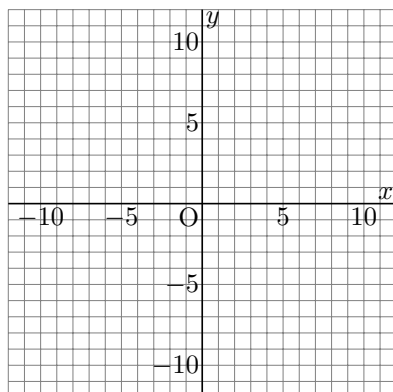
反比例 $y = -\frac{9}{x}$ のグラフ



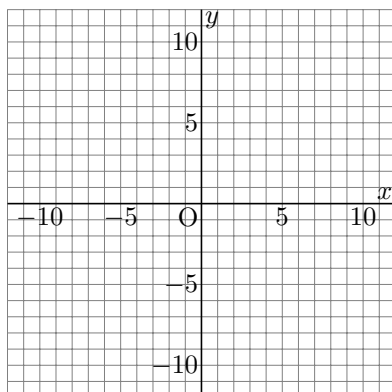
反比例 $y = \frac{28}{x}$ のグラフ



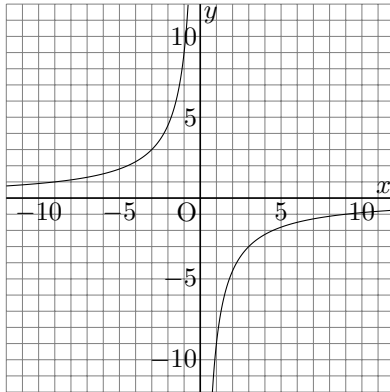
反比例 $y = -\frac{27}{x}$ のグラフ



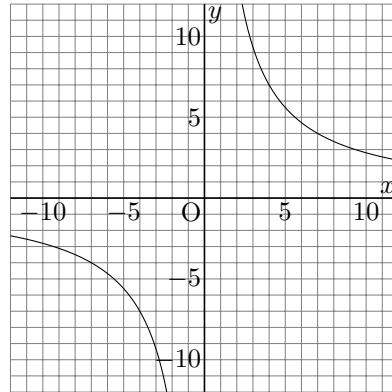
反比例 $y = -\frac{15}{x}$ のグラフ



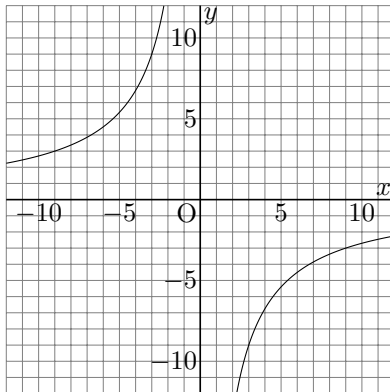
反比例 $y = -\frac{9}{x}$ のグラフ



反比例 $y = \frac{28}{x}$ のグラフ



反比例 $y = -\frac{27}{x}$ のグラフ



反比例 $y = -\frac{15}{x}$ のグラフ

