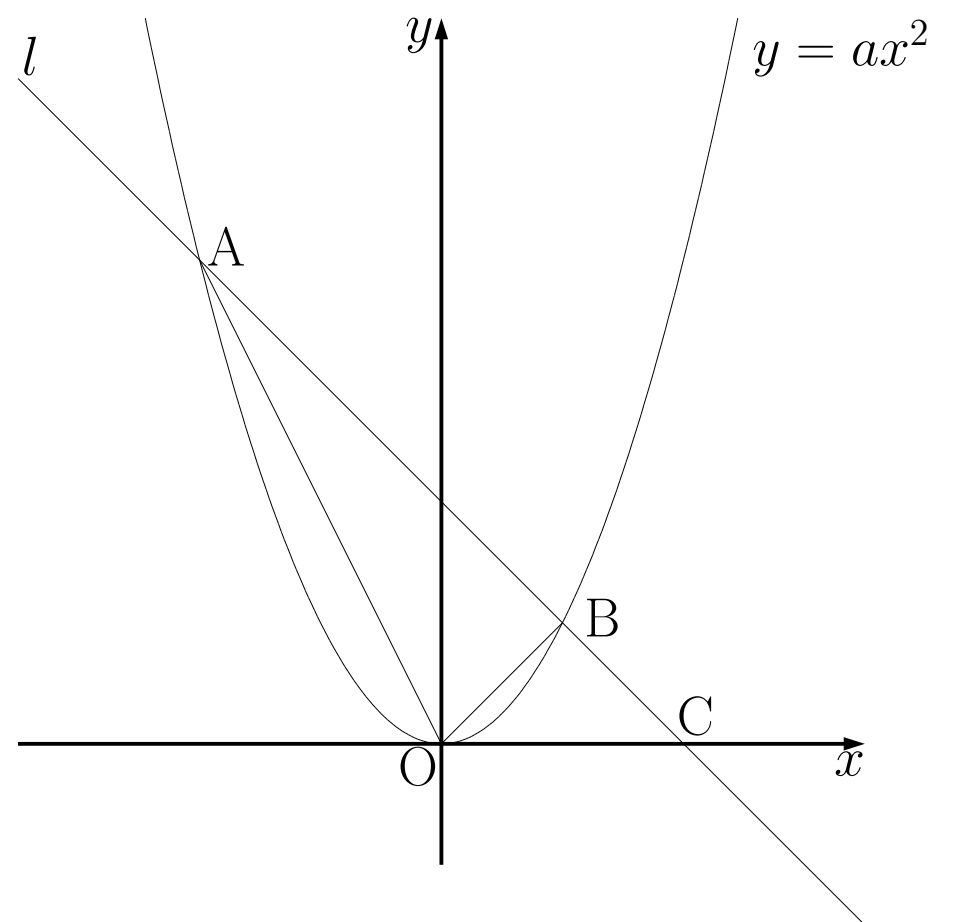


二次関数と一次関数・三角形の面積比

直線 l が、関数 $y = ax^2$ のグラフおよび x 軸と右の図のように 3 点 A 、 B 、 C で交わり、 A の座標は $(-4, 8)$ 、 C の x 座標は正である。

(1) a の値を求めよ。

(2) $\triangle OAB : \triangle OBC = 3 : 1$ となる B の座標を求めよ。



(沖縄)

二次関数と一次関数・三角形の面積比 解答

(1) $a = \frac{1}{2}$

(2) B (2,2)

●ポイントの確認

ヒロ：三角形の面積を決めるものは？