

比例・反比例 比例定数、グラフの応用

関数 $y = \frac{a}{x}$ について、次の問いに答えなさい。

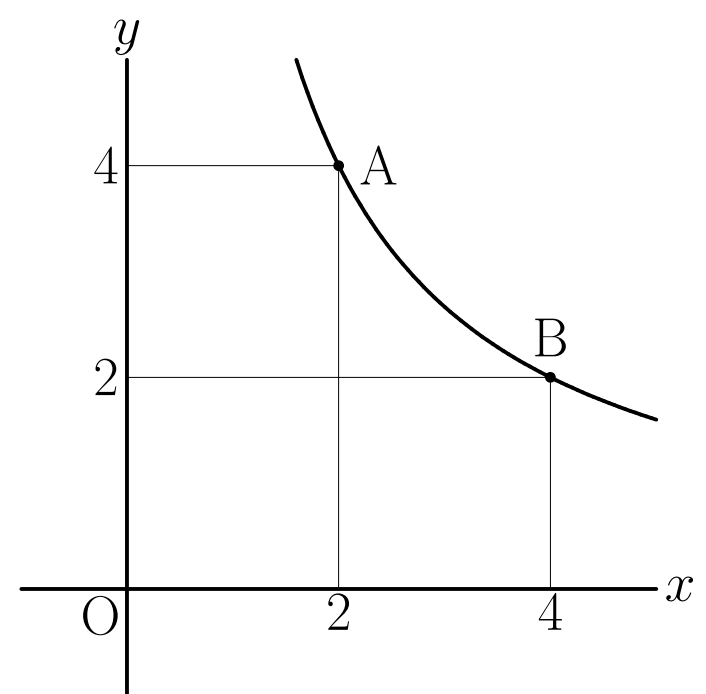
- (1) 関数 $y = \frac{a}{x}$ のグラフが、点(4,5)を通るとき、 a の値を求めなさい。

($a =$)

- (2) 点Pは、関数 $y = \frac{12}{x}$ のグラフ上の点で、 x 座標は6である。Pと原点Oを通る直線がこのグラフと交わる点のうち、Pと異なる点の座標を求めなさい。

()

- (3) 右の図は、関数 $y = \frac{8}{x}$ のグラフの一部であり、2点A(2,4)、B(4,2)はその上の点である。このグラフと線分OA、OBで囲まれた部分にある点で、 x 座標と y 座標がともに整数となる点は何個あるか、求めなさい。ただし、このグラフや線分OA、OB上の点も数えるものとする。



() 個)

(徳島)

(1) 20

(2) $(-6, -2)$

(3) 9

●ポイントの確認

ヒロ：数学の学習方法は大きく2つ。一つは解法を丸暗記する方法。

もう一つは色々な考え方を理解して使いこなす方法。(3) のように見慣れない問題を解くには、どちらの学習方法が有利だろうか？